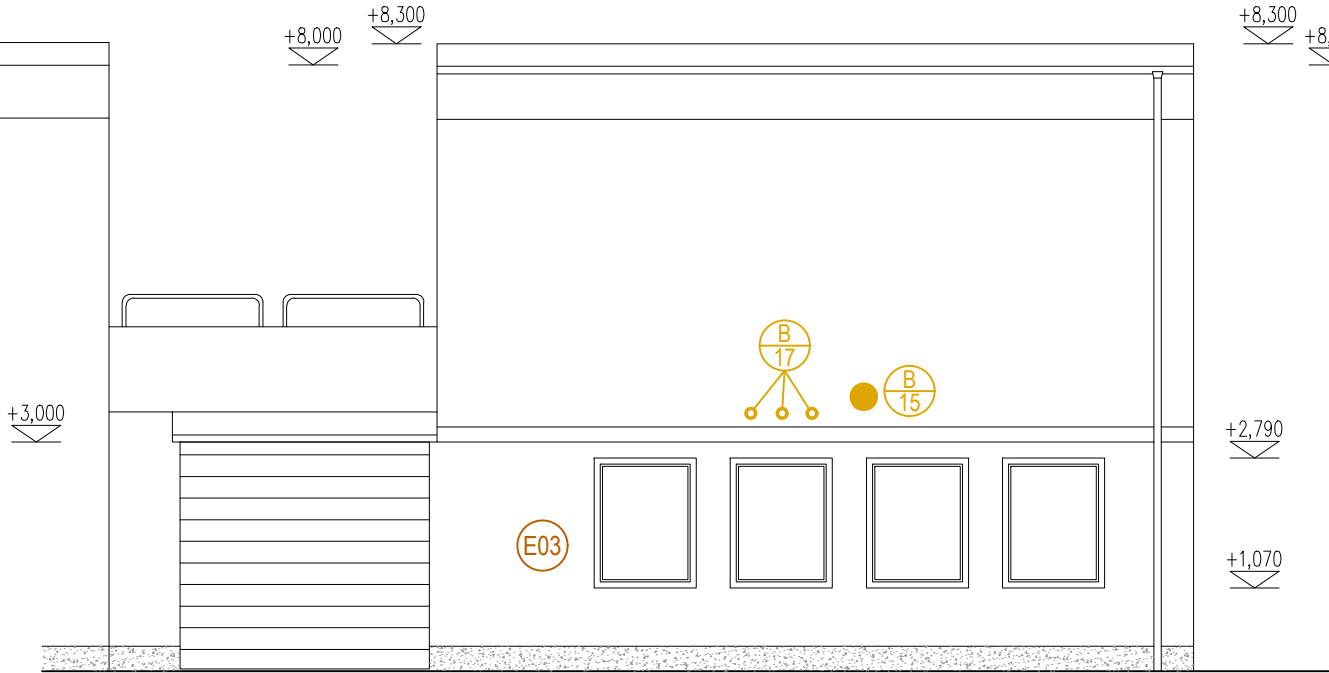
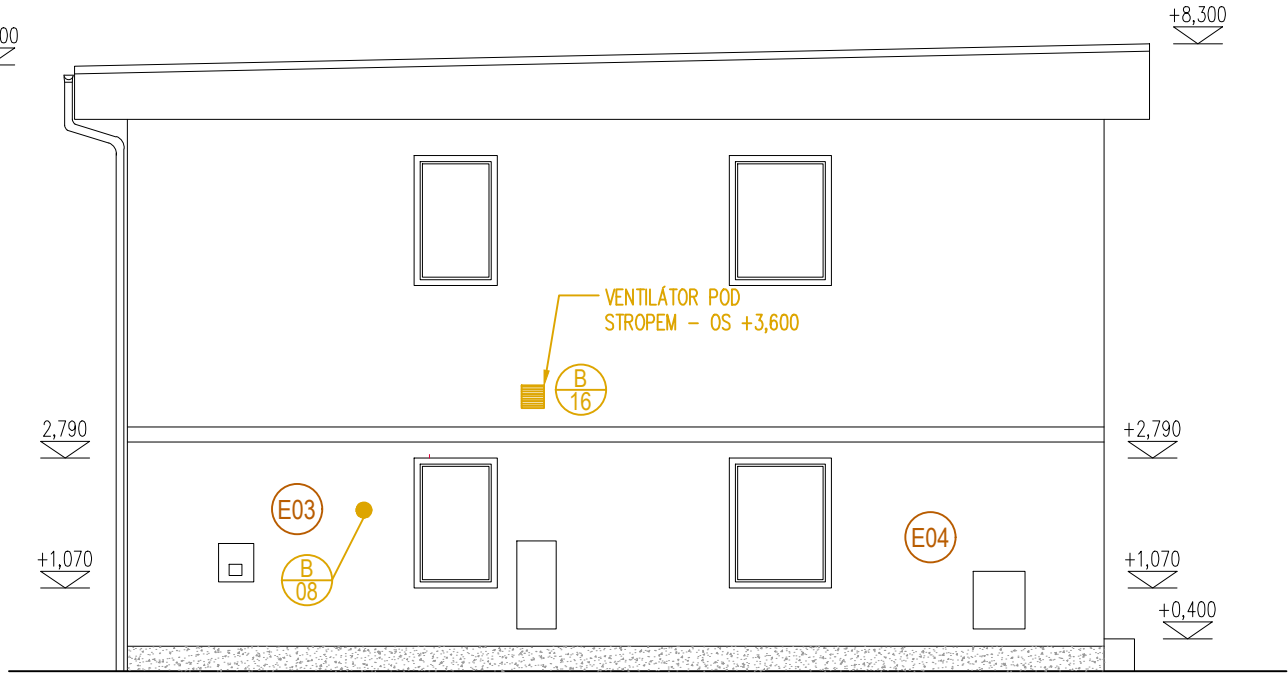


POHLEDY - PASPORT + BOURACÍ PRÁCE

POHLED JIHOZÁPADNÍ



POHLED JIHOVÝCHODNÍ



POHLED SEVEROVÝCHODNÍ



POZNÁMKA - OBECNĚ

- TATO DOKUMENTACE SLOUŽÍ PRO REALIZACI STAVBY!**
- PŘED ZAPOČETÍM STAVEBNÍCH PRACÍ NA STAVBĚ JE NUTNÉ PROVÉST PRACOVNÍ SCHŮZKU ZA PŘÍTOMNOSTI INVESTORA, DODAVATELE A ARCHITEKTA S CÍLEM VYJASNĚNÍ VŠECH POSTUPŮ A ZÁMĚRŮ PROJEKTU.
- NA STAVBĚ BUDOU POUŽITY JEN TAKOVÉ MATERIÁLY, KTERÉ JSOU ATESTOVÁNY A JSOU CERTIFIKOVÁNY
- VZHLEDEM K TOMU, ŽE SE JEDNÁ O REKONSTRUOVANÝ OBJEKT, MŮŽE V PRŮBĚHU STAVEBNÍCH PRACÍ DOJÍT K ODCHYLCE OD PROJEKTU. V TAKOVÉM PŘÍPADĚ JE DODAVATEL STAVBY POVINEN NEPRODLENĚ INFORMOVAT GP A INVESTORA A NEPOKRAČOVAT V PŘÍSLUŠNÉ PRÁCI DO DOBY JEJICH ROZHODNUTÍ.
- ZMĚNY STAVBY OPROTI PROJEKTU LZE PROVÉST JEN NA ZÁKLADĚ PÍSEMNÉHO SOUHLASU INVESTORA A PROJEKTANTA A PODLE ŘÁDNÉ PROJEKTOVÉ DOKUMENTACE.
- VEŠKERÉ MATERIÁLY UVEDENÉ V PROJEKTU JSOU ORIENTAČNÍ A DODAVATEL JE POVINEN POUŽÍT MATERIÁLY STEJNÉ NEBO LEPŠÍ KVALITY NEŽ JE UVEDENO V PROJEKTU. POKUD JE POŽADOVÁNA ZÁMĚNA JE POTŘEBA KONZULTACE S GP.
- PŘED OBJEDNÁNÍM VÝROBKŮ PSV JE NUTNO NA STAVBĚ ZAMĚŘIT PŘESNÉ ROZMĚRY. UVEDENÉ ROZMĚRY, TVARY, DÉLKY A POČTY VE VÝPISECH JSOU POUZE ORIENTAČNÍ.**
- SOUČÁSTÍ DOKUMENTACE STAVBY JSOU DÍLČÍ PROJEKTY STAVBY JAKO POŽÁRNÉ BEZPEČNOSTNÍ ŘEŠENÍ STAVBY, PROJEKTY ZDRAVOTECHNICKÝCH INSTALACÍ, PROJEKT ELEKTRO ATD. ZPRACOVANÉ NA ÚROVNI DOKUMENTACE PRO STAVEBNÍ POVOLENÍ. **NUTNO NASTUDOVAT DODAVATELSKOU FIRMU A V PŘÍPADĚ NUTNOSTI KONZULTOVAT S PROJEKTANTEM!!**
- PROVEDENÍ VÝKRESŮ NEMUSÍ ODPOVÍDAT SMLOUVĚ O DÍLO. POZICE ZAŘÍZOVACÍCH PŘEDMĚTŮ A ELEKTRO VČETNĚ OSVĚTLENÍ URČUJE KLIENT.**

POZNÁMKA - ŘEŠENÁ ČÁST OBJEKTU



LEGENDA MATERIÁLŮ - BOURACÍ PRÁCE

- STÁVAJÍCÍ KONSTRUKCE – CIHELNÉ ZDIVO
- KONTAKTNÍ ZATEPLOVACÍ SYSTÉM, IZOLANT EPS 70F TL. 160 MM
- ROSTLÝ TERÉN
- BOURANÉ PRVKY/KONSTRUKCE

POZNÁMKA - BOURACÍ PRÁCE

- PŘED ZAPOČETÍM STAVEBNÍCH PRACÍ NA STAVBĚ (BOURACÍ PRÁCE) JE NUTNÉ PROVÉST PRACOVNÍ SCHŮZKU ZA PŘÍTOMNOSTI INVESTORA, DODAVATELE A PROJEKTANTA S CÍLEM VYJASNĚNÍ VŠECH POSTUPŮ A ZÁMĚRŮ PROJEKTU.
- U VŠECH BOURACÍCH PRACÍ, POKUD BUDOU ZASAHOVAT DO NOSNÉ KONSTRUKCE, JE NUTNÝ STATICKÝ DOHLED.**
- VEŠKERÉ BOURACÍ PRÁCE BUDOU PROVÁDĚNY ODBORNOU FIRMOU, DLE PLATNÝCH PŘEDPISŮ A NOREM.
- VEŠKERÉ ROZMĚRY JSOU POUZE ORIENTAČNÍ. ROZMĚRY NUTNO OVĚŘIT NA STAVBĚ PŘI REALIZACI.** VEŠKERÉ MATERIÁLY UVEDENÉ V PROJEKTU JSOU POUZE ORIENTAČNÍ A DODAVATEL JE POVINEN POUŽÍT MATERIÁLY STEJNÉ NEBO LEPŠÍ KVALITY NEŽ JE UVEDENO V PROJEKTU.
- DŘÁŽKY A VYBRÁNÍ BUDOU PROVEDENY VE ZDIVU DLE PŘÍSLUŠNÝCH TECHNOLOGICKÝCH PRAVIDEL. STÁVAJÍCÍ NOSNÉ KONSTRUKCE NEBUDOU OSLABOVÁNY.

LEGENDA POZNÁMEK

- E01** AŽ **E-** SKLADBY STÁVAJÍCÍCH KONSTRUKCÍ VIZ. VÝKRES ČÍSLO 02
- P01** AŽ **P-** NOVÉ SKLADBY PODLAH VIZ. VÝKRES ČÍSLO 05
- O** VÝPISY NOVÝCH PRVKŮ PSV – FASÁDNÍ VÝPLNĚ VIZ. VÝKRES ČÍSLO 07
- D** VÝPISY NOVÝCH PRVKŮ PSV – VNITŘNÍ DVEŘE VIZ. VÝKRES ČÍSLO 08
- Z** VÝPISY NOVÝCH PRVKŮ PSV – ZÁMEČNICKÉ VÝROBKY VIZ. VÝKRES ČÍSLO 09
- N -** POLOŽKY NOVÝCH STAVEBNÍCH KONSTRUKCÍ VIZ. LEGENDA ÖSTATNÍCH NOVÝCH STAVEBNÍCH ÚPRAV A K–CÍ
- B -** POLOŽKY BOURACÍCH PRACÍ VIZ. LEGENDA BOURACÍCH PRACÍ

polohový systém: S–JTSK

výškový systém: BpV

±0,000 = STÁVAJÍCÍ PODLAHA 1NP

Tato dokumentace je určena pro realizaci stavby.

Projektant nenese odpovědnost při použití na jiný, než uvedený účel. Při jakémkoliv nesouladu projektu se skutečností nutno konzultovat s projektantem.

INVESTOR/CLIENT: ZDRAVOTNICKÁ ZÁCHRANNÁ SLUŽBA MORAVSKOSLEZSKÉHO KRAJE Výškovická 2995/40, Zábřeh, 70030 Ostrava			
GENERALNÍ PROJEKTANT/GENERAL DESIGNER: STAV MORAVIA spol. s r.o Jiráská 570/30, Ostrava 1, 702 00 IČ: 479 77 655			
ZODPovědný PROJEKTANT/AUTHORIZED DESIGNER: ING. RADIM ŠUBA ČKAIT – OBOR IPO0 – Č. 1101477	HLAVNÍ INŽENÝR PROJEKTU/CHIEF PROJECT ENGINEER: ING. ADAM FEIKUS TEL: (+420 733 746 292)	KRESLIL/DESIGNER:. ING. TOMÁŠ ŠAFRANEC ING. MARTIN MRVEČKA	
MÍSTO AKCE/REGION: Obec Karviná, p.č. 480/1, K. Ú. Ráj [663981]	STUPEŇ PD/LEVEL: DPS		
AKCE/PROJECT: STAVEBNÍ ÚPRAVY OPLACHOVNY A REKONSTRUKCE VNITŘNÍCH PROSTOR NA BUDOVĚ VÝJEZDOVÉHO STANOVISŤE KARVINÁ	DATUM/DATE: 15. 01. 2021	FORMÁT VÝKRESU/FORMAT: 297 x 630	
STAV.OBJEKT/BUILD. OBJECT: SO 01 – VÝJEZDOVÉ STANOVISŤE	MĚŘÍTKO/SCALE: 1 : 100		
VÝKRES/DRAWING: POHLEDY – PASPORT + BOURACÍ PRÁCE	ČÁST DOKUM./PART: D.1.1.	Č. VÝKR./NUMBER: 03	

LEGENDA BOURACÍCH PRACÍ

- B 01** KOMPLETNÍ ODSTRANĚNÍ PODLAHOVÉHO SOUVRSTVÍ AŽ NA HYDROIZOLACI PODLE PŘÍSLUŠNÉ SKLADBY
- B 02** ODSTRANĚNÍ SEKČNÍCH VRAT
- B 03** ODSTRANĚNÍ KERAMICKÉHO OBKLADU V CELÉ PLOŠE STĚN V MÍSTNOSTI OPLACHOVNY
- B 04** ODSTRANĚNÍ ROZVODŮ PLYNU – ŘEŠÍ PROJEKT VYTÁPĚNÍ
- B 05** ODSTRANĚNÍ NEREZOVÉHO UMÝVADLA A BATERIE V OPLACHOVNI, UMÝVADLA A VANĚ SPRCHOVÉHO KOUTU – ŘEŠÍ PROJEKT ZTI –ODSTRANĚNÍ PODEZDÍVKY U VANY VÝŠKY 200 mm ŘEŠÍ STAVBA
- B 06** OTOPNÉ TĚLESA BUDOU ZACHOVÁNA, POUZE SE ODSTRANÍ KOROZE A PŮVODNÍ NÁTĚR – ŘEŠÍ PROJEKT VYTÁPĚNÍ
- B 07** ODSTRANĚNÍ DVEŘNÍHO KŘÍDLA A OŠKRÁBÁNÍ NÁTĚRU ZÁRUBNĚ
- B 08** VYBOURÁNÍ OTVORU Ø 200 mm UMÍSTNĚNÉHO VE VÝŠCE 2000 mm PRO ODKOURENÍ VYSOKOTLAKÉHO STACIONÁRNÍHO ČISTIČE
- B 09** DEMONTÁŽ KAMERY
- B 10** ODSTRANĚNÍ KERAMICKÉHO OBKLADU VÝŠKY 2000 mm V OKOLÍ SPRCHOVÉHO KOUTU
- B 11** VYBOURÁNÍ ZDĚNÉ PŘÍČKY TL. 100 mm NA CELOU VÝŠKU MÍSTNOSTI
- B 12** OŠKRÁBÁNÍ MALBY NA STROPĚ A ŽEBRECH STROPNÍCH NOSNÍKŮ V PLOŠE 100 % V MÍSTNOSTI OPLACHOVNY
- B 13** VYBOURÁNÍ OTVORU Ø64 mm PRO PROSTUP VODY VE VÝŠCE +3,550 (2x VÝVRTY JÁDROVOU VRTAČKOU) + 42 METRŮ DŘÁŽKY HLOUBKY 65 mm PRO ROZVOD VODY Z ČISTIČE DO OPLACHOVNY
- B 14** ODSTRANĚNÍ KERAMICKÉ DLAŽBY NA PODLAZE + VYBOURÁNÍ ČÁSTI PODLAHY V MÍSTĚ REALIZACE NOVÉ PŘÍČKY TL. 150 mm
- B 15** VYBOURÁNÍ NOVÝCH OTVORŮ Ø 350 mm PRO NASÁVÁNÍ NOVÉ VZDUCHOTECHNIKY VE ZDECH TL. 610, 500, 200 mm – OSA VE VÝŠCE +3,600 mm NAD PODLAHOU
- B 16** ÚPRAVA OTVORU PO ODSTRANĚNÍ JESTVUJÍCÍHO VENTILÁTORU VYBOURÁNÍM OTVORU Ø 350 ve ZDI TL. 610 mm VE VÝŠCE +3,600 mm NAD PODLAHOU
- B 17** ODSTRANĚNÍ NÁSTĚNNÝCH PLYNOVÝCH KOTLŮ VČETNĚ ODSTRANĚNÍ ODKOURENÍ – ŘEŠÍ PROJEKT VYTÁPĚNÍ